



Contatore intelligente residenziale Itron

ELEMENTI PRINCIPALI DEL CONTATORE



- 1 Visualizzatore LCD – mostra i consumi e altre informazioni
- 2 Pulsante 2 – spostamenti all'interno del menu
- 3 Pulsante 3 - spostamenti all'interno del menu

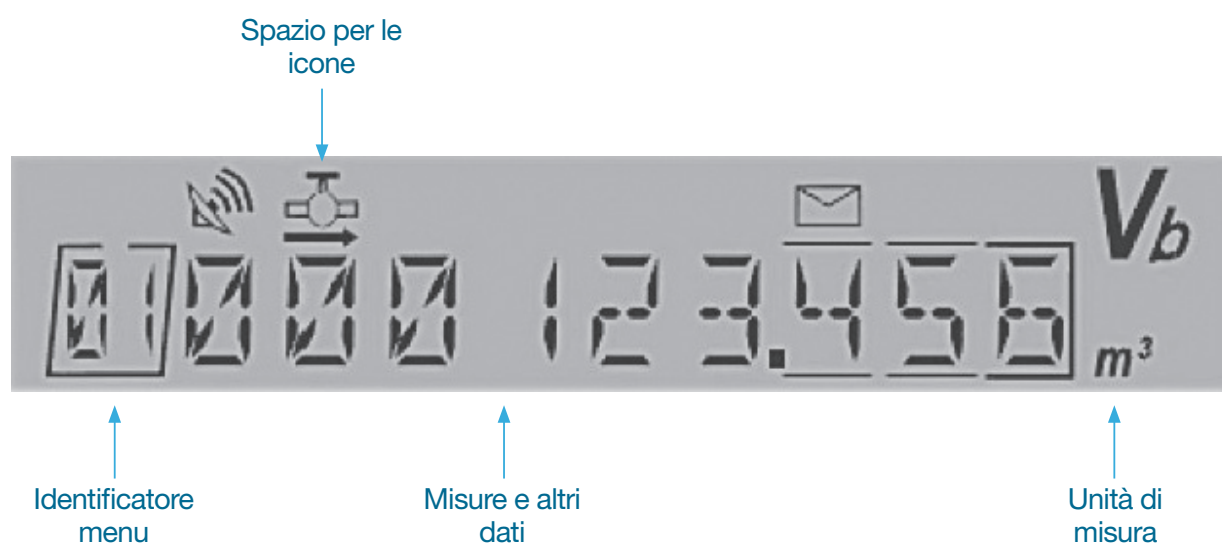
ATTENZIONE: utilizzare solo i tasti per la visualizzazione.
NON ROMPERE ALCUN SIGILLO!



La rottura dei sigilli di protezione è proibita dalla legge e può comportare conseguenze legali. La rottura dei sigilli rende invalida la garanzia ed ha un effetto sui costi del servizio.

ELEMENTI PRINCIPALI DEL CONTATORE

Premendo uno dei due pulsanti **2** o **3** si si accende il display del contatore ed è possibile visualizzare facilmente una serie di informazioni utili.



Icone LCD



L'icona è visualizzata se i dati visualizzati hanno valenza metrologica



L'icona è visualizzata se la valvola è aperta.



L'icona è visualizzata se la valvola è chiusa.



L'icona è visualizzata se ci fosse una richiesta di aprire la valvola.



L'icona è visualizzata se almeno un allarme è attivo.



L'icona è visualizzata se un allarme di batteria scarica è attivo.



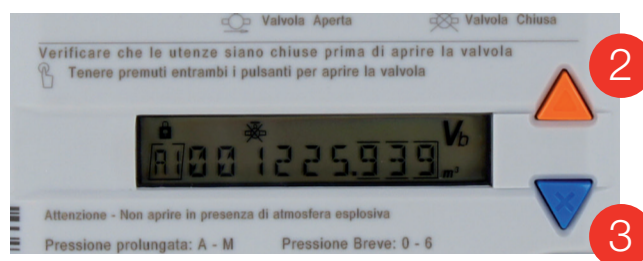
L'icona è visualizzata se il modulo di comunicazione è collegato alla rete.



L'icona è visualizzata se presente un messaggio non ancora visualizzato.

SPOSTAMENTI ALL'INTERNO DEL MENU

Per muoversi all'interno del menu è necessario premere i pulsanti **2** o **3** con le seguenti modalità:



Muoversi all'interno delle schermate numeriche

Pressione singola: se (2) o (3) è premuto e rilasciato entro 1 secondo (la durata della pressione dovrebbe essere almeno 250ms).

Muoversi all'interno delle schermate alfabetiche

Pressione prolungata: se (2) o (3) è premuto per almeno 1 secondo ed è rilasciato prima di 5 secondi.

ATTENZIONE: Il visualizzatore si spegne dopo un certo tempo di inattività. La pressione di un tasto qualsiasi riporta la visualizzazione principale del volume del gas consumato [menu A1].



La misura è certificata a norma di legge

Il contatore è progettato e costruito in conformità al dlgs 22/2007, che recepisce la Direttiva Comunitaria sugli strumenti di misura.

Il contatore è di conseguenza approvato secondo le relative norme europee, e controllato in produzione sotto la sorveglianza di un Ente Notificato a livello europeo, a garantire la qualità di ogni singolo pezzo prodotto.

Ciò è attestato dalla marcatura CE e dalla marcatura metrologica supplementare.

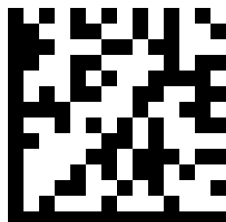
CE M 14

In aggiunta contatore rispetta i requisiti delle norme UNI/CIG della serie UNI/TS 11291, sviluppate su mandato dell'Autorità per l'energia elettrica il gas ed il sistema idrico.

Purché sia installato, mantenuto ed utilizzato per le applicazioni a cui è destinato, nel rispetto delle "pratiche professionali", delle relative normative di installazione e delle istruzioni del produttore, questo prodotto è conforme alla Direttive del Consiglio:

2004/22/EC (March 31, 2004)
2009/137/EC (November 10, 2009)
94/9/EC (March 23, 2004)
2004/108/EC
1995/5/EC

Measuring instruments Directive with annexes concerning gas meters (MI-002)
Amendment to the 2004/22/EC
Explosive atmospheres (ATEX)
EMC directive (Electromagnetic Compatibility)
RTTE directive (Radio equipment and Telecommunication Terminal Equipment)



Ittron

Unisciti a noi nel costruire **un mondo più ricco di risorse.**
Visitate: www.itron.com/it per saperne di più.

Sebbene Ittron presti la massima cura nel pubblicare su tutti i suoi documenti marketing informazioni le più aggiornate e precise possibili, la società non ne rivendica, promette o garantisce l'esattezza, la completezza o l'adeguatezza, né si assume alcuna responsabilità per gli errori e le omissioni eventualmente presenti. Non viene fornita nessuna garanzia di alcun tipo, tacita, espressa o legale, incluse a titolo esemplificativo ma non limitativo, garanzie di non violazione dei diritti di terzi, garanzie di titolo, di commerciabilità o idoneità a uno scopo particolare, circa il contenuto di tali documenti marketing.
© Copyright Ittron 2014. Tutti i diritti riservati. **Accessory kit A5001124-AB**

ITRON ITALIA SPA

Via Massimo Gorki 105 20092
Cinisello Balsamo
Milano, Italy

Phone: +39 02 61874 1

Fax: +39 02 61874 280